

144	UTBM service communication	L'Est Républicain	15 mai 2014
		Région	Erasmus - élections européennes - Dominik Plihal - international - étudiant tchèque

Belfort

Européens : un étudiant tchèque à l'UTBM

En Région



■ Dominik Plihal, qui vit dans un pays sans euro, découvre Belfort et la Franche-Comté dans le cadre du programme Erasmus.

(19/28) La République tchèque Avant les élections du 25 mai, « L'Est Républicain » donne chaque jour la parole à des Européens vivant en Franche-Comté. Aujourd'hui, Dominik Plihal, étudiant Erasmus à Belfort

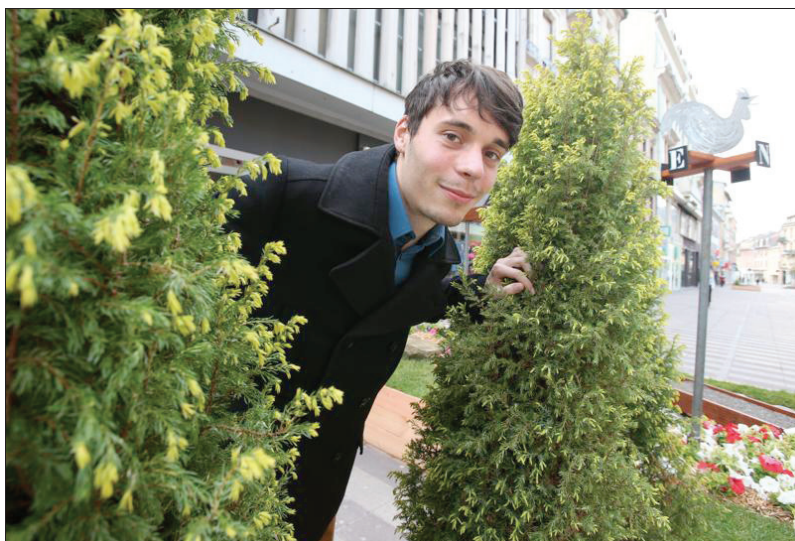
« J'aime la culture française »

Belfort. Dans le cadre de son année Erasmus, il a préféré Belfort à Paris. Né à Ostrava il y a 21 ans, à la frontière polonaise de la République tchèque, Dominik Plihal vit dans la cité du Lion depuis l'automne et s'en réjouit : « J'avais visité Paris et Versailles avec ma classe lors d'un premier séjour en France, mais je préfère vivre dans une petite ville, c'est moins cher. En plus, c'est proche de la nature, il y a plus d'intérêt pour l'environnement que chez moi et les gens sont très sympathiques. Je me sens presque comme à la maison, Ostrava étant aussi une ville industrielle ».

« En cours, je ne comprenais rien »

Elève-ingénieur en génie mécanique et conception, Dominik Plihal s'est naturellement inscrit à l'université de technologie de Belfort-Montbéliard (UTBM) : « Les cours étant en français, le premier jour je n'ai rien compris. J'apprends votre langue depuis trois ans à l'Alliance française et j'aime la culture de votre pays. J'ai fait des progrès même si je ne comprends pas tout à 100 % ».

Ce qui n'empêche pas Do-



■ « En France, il y a plus d'intérêt pour l'environnement ».

Photo Lionel VADAM

minik d'apprécier le cursus à la française : « L'UTBM est une université spécifique. Ce que j'aime bien, c'est le choix des UV et les stages en entreprises, c'est plus pratique. Chez moi, l'enseignement est plus théorique. Ici, on est davantage prêts pour la vie professionnelle ». L'étudiant Erasmus, qui n'aime pas trop le terme de « Tchéquie » inventé il y a

quelques années, salue la proximité européenne qui a facilité son insertion, au contraire des étudiants chinois par exemple, nombreux à l'UTBM.

L'Europe, il y croit : « La plupart de mes compatriotes ne se sentent pas très européens, ils n'ont pas ressenti de bonnes choses depuis l'adhésion. C'est différent pour moi. Je profite du pro-

gramme Erasmus, qui change ma vie. Mais cela n'empêche pas la critique. Je n'aime pas la bureaucratie par exemple, car on y perd une partie de sa souveraineté. Attention aux institutions qui ne sont pas contrôlées ».

Dominik, qui n'a vécu qu'un an en Tchécoslovaquie, apprécie « le marché libre et l'absence de frontières » mais ne pourra pas vo-

La république tchèque en bref

- **Superficie** : 78.870 km².
- **Population** : un peu plus de 10 millions d'habitants.
- **Capitale** : Prague.
- **Langue** : tchèque.
- **Statut** : république constituée des deux entités historiques de la Bohême et de la Moravie. La république tchèque est le fruit de la scission intervenue avec la Slovaquie le 1^{er} janvier 1993.
- **Adhésion à l'Union européenne** : le 1^{er} mai 2004.
- **Monnaie** : la couronne tchèque. Un sondage d'avril 2013 révèle que 75 % des habitants sont contre l'euro.

ter le 25 mai : « Il n'y a qu'à Paris que je pourrais le faire et je ne pourrai pas y aller. Je regarde la télévision tchèque sur Internet pour rester au courant de la campagne électorale. Comme en France, l'avis des citoyens a changé à cause de la crise économique, mais tout n'est pas de la faute de l'Europe ».

François ZIMMER

Demain : la Croatie.